



Colorex<sup>lab</sup>

# BODA

NOVEDADES



## NOVEDADES

*Colecciones*

WATERCOLOR  
WOOD WEDDING

*Álbumes*

VELOURS  
WAVE MADERA  
QUERCUS  
JAPONÉS ESSENTIAL  
FINE ART  
LIBRO DE FIRMAS

*Complementos*

FRAME BOX CRISTAL  
CAJA WOOD WEDDING

*Muestrarios*

MUESTRARIO DE MATERIALES  
MUESTRARIO DE PAPEL

*Otros*

PENDRIVE DUO



# BO



# Coleccion WATERCOLOR



Un álbum fresco y en tendencia, con ilustraciones acuareladas impresas sobre lino natural. Confeccionado en dos piezas, es un libro exquisito que destaca por sus diseños y posibilidades de combinación con otros complementos a juego dentro de la colección.

Tamaños disponibles: **30×30 35×25**

Papel Profesional Fuji DPII: **Lustre (Mate), Silk (Mil puntos), Glossy (Brillo) y Velvet**

Apertura **LayFlat 180°**

## Diseños



Primavera



Atrapasueños



Rosas



Grafito

LIBRO DE FIRMAS a juego

# Materiales

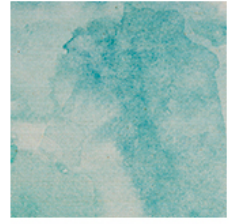
DE CONFECCIÓN



## ESTAMPADOS

Lino orgánico y natural, teñido de forma artesanal

**EXCLUSIVIDAD**  
Diseños ricos en  
colores y texturas.



## LINO



NATURAL

**COMPOSICIÓN**  
100% orgánico, resistente,  
ligero y duradero.

## Complementos

A JUEGO



**ESTUCHE STYLE**  
Disponibile en los 4 diseños  
y con diferentes opciones  
de personalización.



**TOTEBAG**  
Sellos a juego con todos los  
estampados.



**ÁLBUMES FAMILIARES**  
Idénticos al álbum  
principal.

\*También dispone de los demás complementos fuera de la colección como la Frame Box Cristal, Caja Forrada, etc..



# WOOD WEDDING



Uno de los álbumes favoritos de nuestro laboratorio al que incorporamos **nuevo diseño principal de portada**. Troquelado en madera sobre fondo lino u oro, que junto con su diseño de W característico hacen de esta colección una gama de productos totalmente exclusiva.

Tamaños disponibles: **30x30 35x25 40x30**

Papel Profesional Fuji DPII: **Lustre (Mate), Silk (Mil puntos), Glossy (Brillo) y Velvet**

Apertura **LayFlat 180°**

## Diseños



Wedding LOVE



Wedding STORY

# Materiales

DE CONFECCIÓN

## LINO

Tejido 100% orgánico, resistente, ligero, duradero y de estructura fuerte.

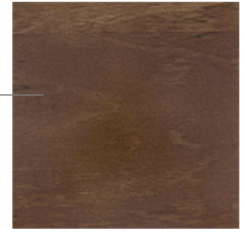


**COLORACIÓN**  
Gama muy amplia de atractivos tonos.

## PROPIEDADES

Durabilidad, calidad y estética.

## MADERA



NOGAL

## PATTERN

Lino orgánico y natural, tejido de forma artesanal.



## EXCLUSIVIDAD

Gama rica en colores y texturas.

# Complementos

A JUEGO



## ESTUCHE STYLE

Disponibile en los 2 diseños. Troquelado sobre lino.



## CAJA WOOD WEDDING

Disponibile en los 2 diseños. Troquelado sobre dorado.



# Album VELOURS



Es el álbum perfecto para los amantes de la elegancia. Confeccionado en tres piezas de **terciopelo de primera calidad** que transforma ligeramente sus tonos al tocarle, aportando así un toque sofisticado y original. Una elección perfecta si quieres que acaricien sus propios recuerdos.

Tamaños disponibles: **30×30 35×25 35×35 40×30**

Papel Profesional Fuji DPII: **Lustre (Mate), Silk (Mil puntos), Glossy (Brillo) y Velvet**

Apertura **LayFlat 180°**



# Materiales

DE CONFECCIÓN

## TERCIOPELO

Material lujoso y suave al tacto, conocido por su textura densa y rica.

TONALIDADES  
Sus pelos crean un fascinante juego de colores y sombras.



EXCLUSIVIDAD  
Textil premium con un acabado inigualable.



SIENA



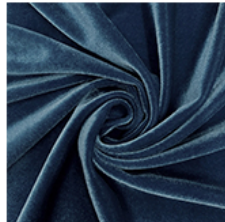
PRAGA



SINTRA



VENECIA



PRUSIA



GALES

## Personalizaciones

DISPONIBLES

SELLO  
Grabado láser



PLACA METALIZADA  
Oro/Plata



# Album WAVE MADERA



Un álbum con una portada exclusiva, donde el metacrilato realza la belleza de cualquier fotografía y **la madera aporta calidez y elegancia**. Fabricado en tres piezas de lino o material aterciopelado, su amplia gama de tonalidades, hace que este libro sea de los más personalizables y únicos.

Tamaños disponibles: **30x30 35x25 40x30**

Papel Profesional Fuji DPII: **Lustre (Mate), Silk (Mil puntos), Glossy (Brillo) y Velvet**

Apertura **LayFlat 180°**

## Portadas



Vertical



Horizontal

# Materiales

DE CONFECCIÓN

## SENSACIONES

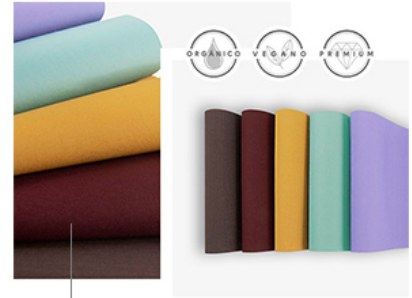
Textil aterciopelado de primera calidad, de pelo corto y denso.



TACTO ESPECIAL  
Todo un lujo para los sentidos.

## LINO

Tejido 100% orgánico, resistente, ligero, duradero y de estructura fuerte.



COLORACIÓN  
Gama muy amplia de atractivos tonos.



## MADERA

PROPIEDADES  
Durabilidad, calidad y estética.



NOGAL

## Personalizaciones

DISPONIBLES

CORTE LÁSER  
Diseño troquelado





# Album QUERCUS



Uno de nuestros libros más atrevidos, confeccionado en tres piezas de corcho natural. Diferentes diseños impresos que, acompañados de cinta de tela y sello a juego, forman un álbum sumamente especial. Una apuesta por la vanguardia sin olvidar la calidad de materiales y procesos.

Tamaños disponibles: **30×30 35×25 35×35 40×30**

Papel Profesional Fuji DPII: **Lustre (Mate), Silk (Mil puntos), Glossy (Brillo) y Velvet**

Apertura **LayFlat 180°**



## CORCHO



COMPOSICIÓN  
100% orgánico, resistente,  
ligero y duradero.



## PATTERNS

Corcho natural teñido de forma artesanal



DISEÑOS  
Estampados  
atemporales

# Personalizaciones

DISPONIBLES

SELLO  
Impresión UVI





# Album

## FINE ART

FOTOGRAFICO Y LINO

www.colorexlab.com

Ver en la web



Este es uno de nuestros álbumes más exclusivos. Impreso en papel Fine Art y **encuadernado en formato editorial**, se convierte en un libro único. Confeccionado en tres piezas, puedes elegir portada fotográfica laminada o lino, uno de los textiles con una gama de color más amplia y combinable.

Tamaños disponibles: **30x20 30x30 40x28**

Papel Fine Art: **Premium, Raster y Tintoretto Gesso.**

## Portada



Fotográfica



Lino

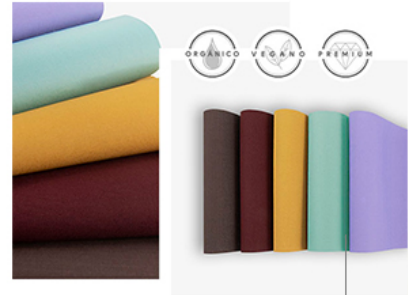
# Material

DE CONFECCIÓN



## LINO

Tejido 100% orgánico, resistente, ligero, duradero y de estructura fuerte.



COLORACIÓN  
Gama muy amplia  
de atractivos tonos.



Personalizaciones  
DISPONIBLES

SELLO  
Grabado UVI/láser







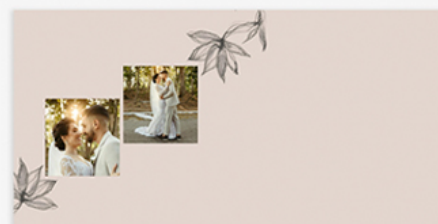
# Diseños

## LIBRO DE FIRMAS

### FOTOGRAFICO



Incorporamos **nuevos diseños** a nuestros Libros de Firmas. Álbumes confeccionados en tres piezas con tapas de papel fotográfico laminado y lomos/traseras en diferentes textiles. Para el interior, impreso en papel fotográfico mate, podrá elegir los diseños Colorex, que permiten incluir sus fotografías en alguno de los pliegos o enviar los suyos propios. Se puede escribir con cualquier rotulador o bolígrafo.



\*Ejemplos de diseño interior Colorex

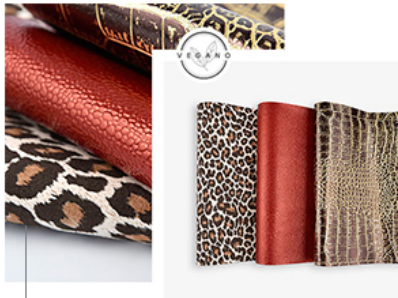
Os queremos mucho!  
Las papás ♡



# Materiales DE CONFECCIÓN

## TEX

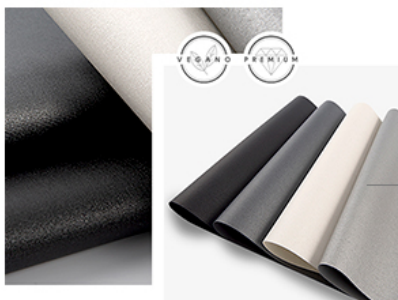
Esta colección es pura diversión, inspiración y originalidad para los fotógrafos más arriesgados.



**SOFISTICACIÓN**  
Colores y texturas atrayentes para un trabajo de lo más especial.

## LINO BRILLANTIA

Soporte de lino 100% natural con incrustaciones hiladas de brillo fino.

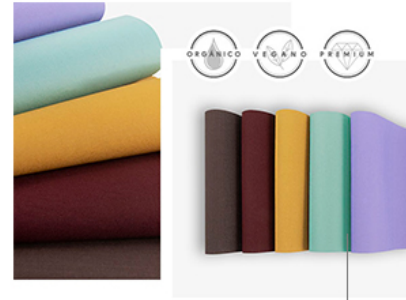


**SOFISTICACIÓN**  
Ligero efecto brillante

**CALIDEZ**  
Acabado muy atrayente y singular

## LINO

Tejido 100% orgánico, resistente, ligero, duradero y de estructura fuerte.



**COLORACIÓN**  
Gama muy amplia de atractivos tonos.

## ECOPIEL

Pura diversión y originalidad. Colores y texturas atrayentes para un producto único y personalizado.



## VELVET

Estiloso y distintivo. Trama aterciopelada que forma unos bosquejos muy singulares.





# FRAME BOX

## CRISTAL



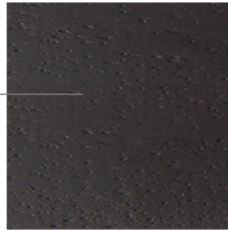
Con una estética minimalista y líneas sutiles, nuestra Frame Box Cristal es mucho más que un complemento. **Se expone de pie** en cualquier superficie convirtiéndose así en un **elemento decorativo**. Confeccionada en madera y metacrilato, es un accesorio elegante donde conservar los mejores recuerdos para siempre.

Formatos disponibles: 20x20 24x18 25x25 30x20 30x25 30x30 35x25 36x29 35x35 40x30



# Materiales

PROPIEDADES  
Durabilidad, calidad  
y estética.



WENGUÉ



NATURAL



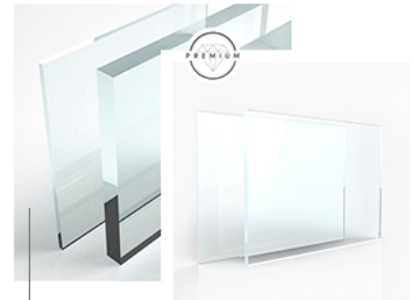
BLANCO

## MADERA



## METACRILATO

Es uno de los materiales más demandados para realzar la belleza de cualquier fotografía.



ESTRUCTURA  
Versátil, rígido  
y muy resistente

## Personalizaciones DISPONIBLES

SELLO  
Grabado UVI





# WOOD WEDDING

STORY & LOVE



Una caja atrevida que no dejará indiferente a nadie. Confeccionada completamente en madera, cuenta como elemento principal con un **troquelado sobre dorado** de los diseños principales de la colección Wood Wedding. Además, la personalización grabada en láser hace que este complemento sea un elemento decorativo especial.

Formatos disponibles: **30x30 35x25 40x30**

## Diseños



Wedding LOVE

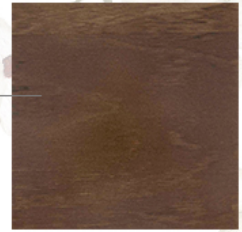


Wedding STORY

# Materiales



## MADERA



NOGAL

PROPIEDADES  
Durabilidad, calidad  
y estética.



## DORADO



DETALLE  
Papel color oro que  
aporta un toque especial

# Personalizaciones DISPONIBLES

SELLO  
Troquelado y Láser





# Premium MUESTRARIO DE MATERIALES

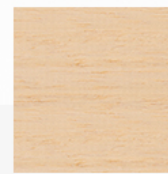


Caja de madera con tapa de metacrilato que contiene **de 5 a 35 muestras** de materiales, a elegir entre todos los que disponemos en nuestro laboratorio, en piezas semirígidas de 21x21cm. Puede personalizar la tapa con su logotipo.

Tamaño: **24,5 x 24,5 x 6,5 cm**



WENGUÉ



NATURAL



BLANCO



# Premium

## MUESTRARIO DE PAPELES



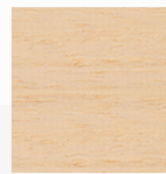
Caja de madera con tapa de metacrilato que contiene, en formato 20x15, varias **muestras fotográficas de cada papel de impresión** de todos los disponibles en nuestro laboratorio, que son un total de 9 (5 fotoquímicos y 4 digitales). Puede personalizar la caja con su logo.

Hemos incorporado un nuevo y exclusivo papel profesional de impresión llamando **PAPEL VELVET**, con una capa superior antirreflectante que crea un efecto mate profundo increíblemente suave y aterciopelado.

Tamaño: **23,6 x 18,5cm**



WENGUÉ



NATURAL



BLANCO





# Pendrive

## DÚO 16gb

Type C y USB 3.0



Pendrive de 16gb, 2 en 1, **Type C** y **USB versión 3.0** en una misma memoria. Madera natural o nogal con cajita de presentación incluida.

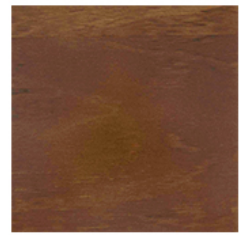




## MADERA



NATURAL



NOGAL

# Personalizaciones

GRABADO LÁSER

Impresión limpia de máxima calidad.  
Es posible personalizar la caja y el pendrive.







**Colorex** lab

-  [info@colorexlab.com](mailto:info@colorexlab.com)
-  924 844 787
-  [www.colorexlab.com](http://www.colorexlab.com)
-  @colorexlab

